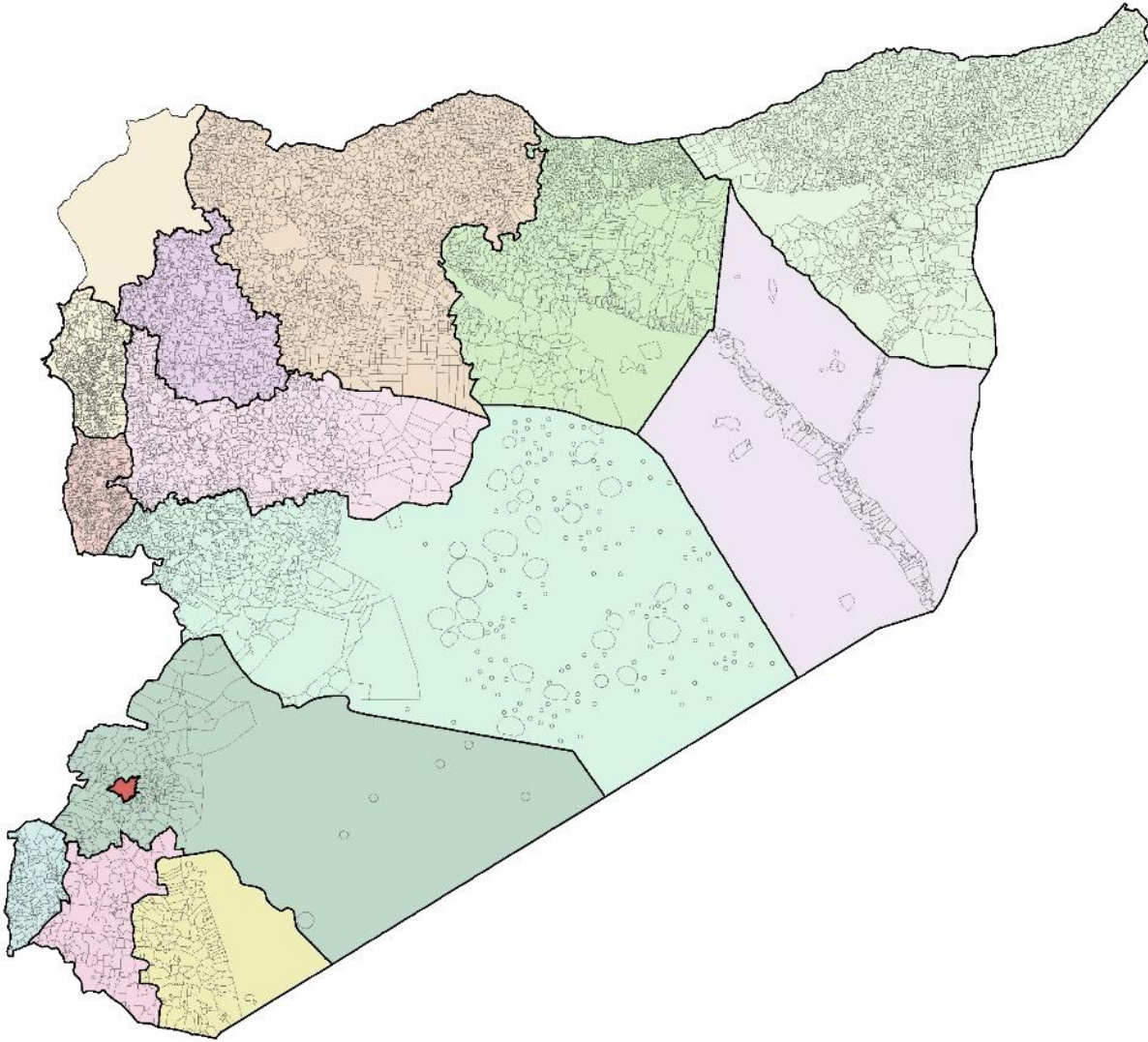




وزارة الإدارة المحلية والبيئة  
Ministry of Local Administration & Environment

# تجربة المحليات في مجال جمع البيانات آلية جمع البيانات لدى الوحدات الإدارية بين الواقع والمأمول



- تتوسع الوحدات الإدارية وتنمو من خلال الزيادة الطبيعية لعدد السكان وبما يضمن تأمين الخدمات المنسجمة مع تلك الزيادات والفعاليات اللازمة لذلك.

14	المحافظات
156	عدد المدن
520	عدد البلدان
754	عدد البلديات
1444	الإجمالي

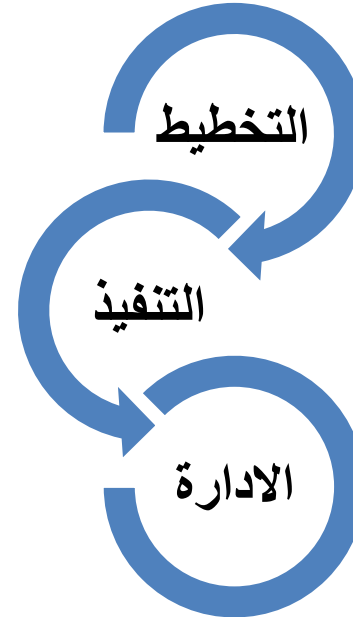
## وبحسب قانون الإدارة المحلية رقم 107 للعام 2011 يتعين

ايجاد وحدات ادارية قادرة على عمليات التخطيط والتنفيذ ووضع الخطط التنموية الخاصة بالمجتمع المحلى وتنفيذ المشاريع الخاصة بها بكفاءة وفعالية...

تعتبر بذلك مسؤولة بشكل مباشر عن الخدمات والاقتصاد والثقافة وكافة الشؤون التى تهتم المواطنين فى هذه الوحدات...

وبالتالى فإن لكل وحدة إدارية عمليات للتنمية المحلية ضمن حيزها المكاني.

بشكل متكامل لكافة العناصر التنموية ضمن الوحدة الإدارية بحيث تتم الاستفادة المثلى من واقعها وبما يحقق تأمين المطلوب وينسجم مع خصوصيتها.

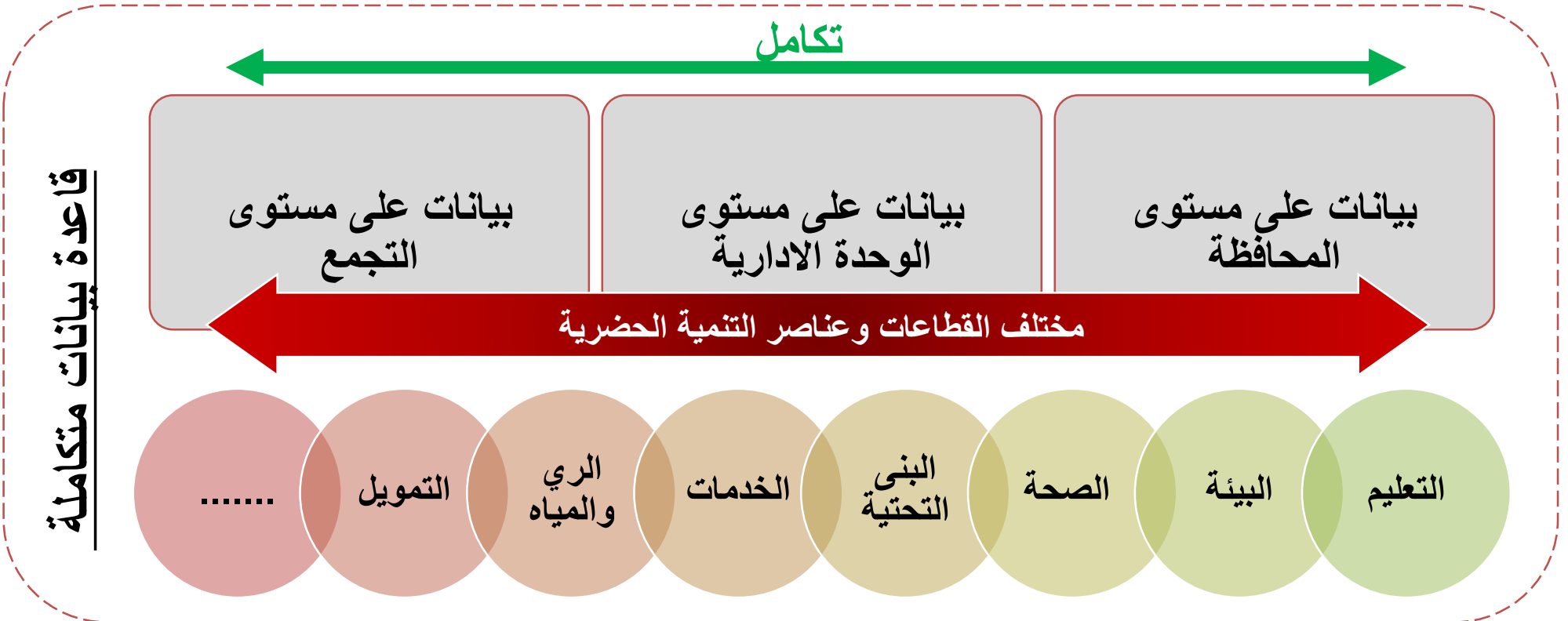


تتم عملية التنمية من خلال:

ولان ما لا يمكن قياسه لا يمكن إدارته أو تطويره

## تكريس مفهوم قياس الأداء

يتضمن جمع البيانات بشكل منظم وموضوعي لتحديد كفاءة وفعالية الخدمات ومدى تحقيق الاهداف



قاعدة بيانات متكاملة

• الإجراءات القائمة على مختلف المستويات (المحافظة - الوحدة الإدارية - التجمع):

مديريات دعم القرار  
والتخطيط الاقليمي

جمع  
البيانات  
وتحديثها

تحليل  
البيانات

تحديد  
الاحتياجات  
الفعلية

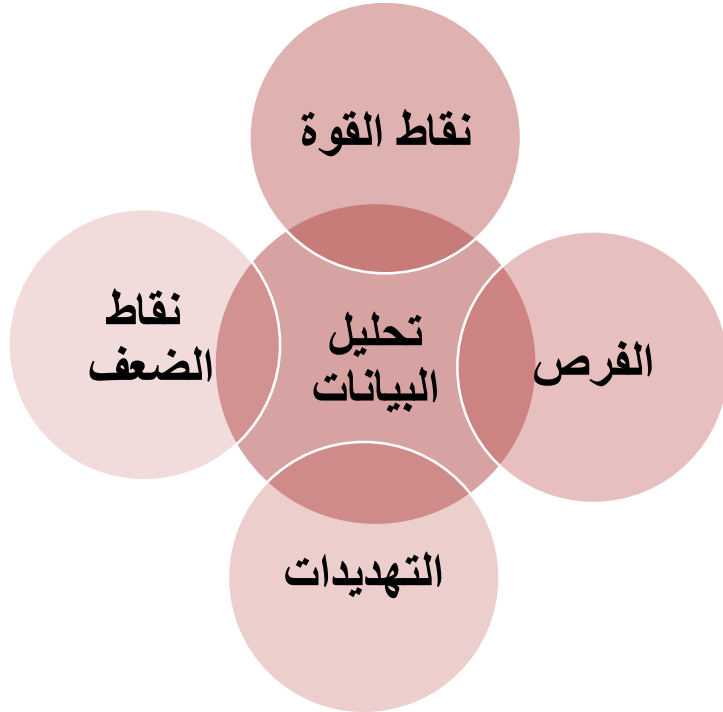
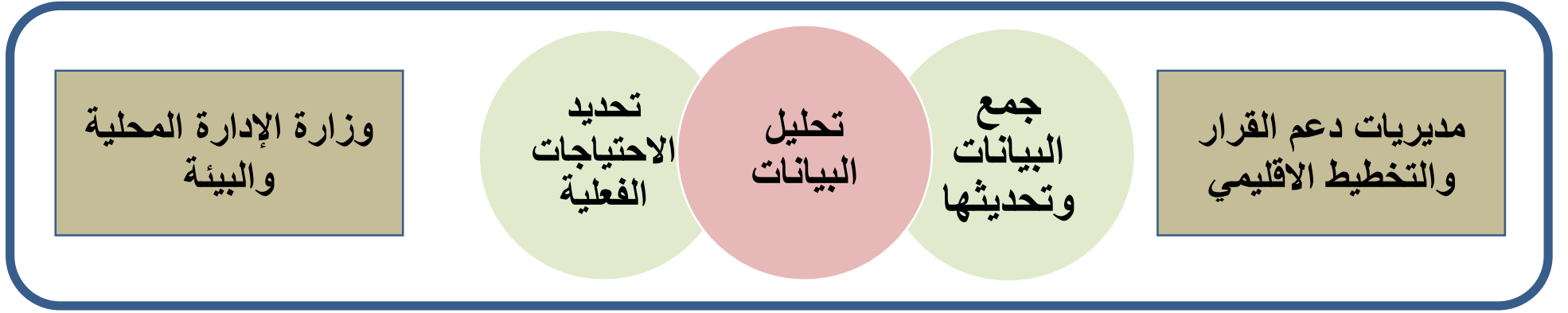
وزارة الإدارة المحلية  
والبيئة

تم عملية جمع البيانات ضمن إطار عام وشامل بناء على قواعد بيانات لكافة الموارد والإمكانات المتاحة للوحدات الإدارية بدءاً بالتعداد السكاني والواقع الاجتماعي وانتهاءً بالموارد المتاحة ومروراً بكافة البيانات الأخرى من واقع مالي وملكيات وغيرها..

التحول الرقمي : استخدام نظم المعلومات الجغرافية (GIS) ما أمكن.

التحضير لإحداث المراصد الحضرية

• الإجراءات القائمة على مختلف المستويات (المحافظة – الوحدة الإدارية – التجمع):

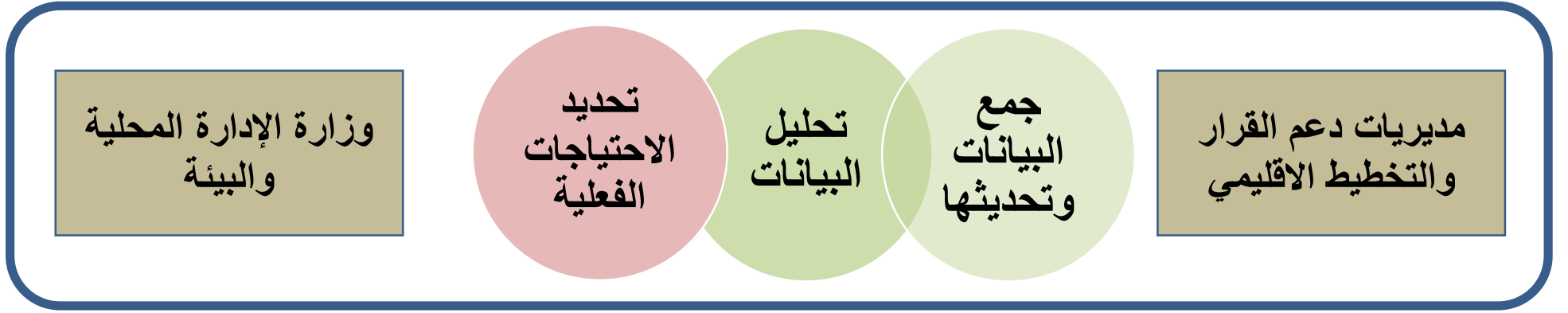


تتم عملية تحليل البيانات بالإطار الشامل

وفق معايير ومؤشرات غرضية

ووفق الحاجة والهدف

• الإجراءات القائمة على مختلف المستويات (المحافظة - الوحدة الإدارية - التجمع):



# وفى لقاء السيد الرئيس مع رؤساء الوحدات الإدارية

بتاريخ 2019/2/17

## أكد سيادته على أهمية البيانات المحلية

البيانات المحلية مصدر أساسي للبيانات المركزية

### الهدف منها

الحصول على بيانات وأرقام إحصائية دقيقة من الوحدات الإدارية تساعد على وضع خطط أكثر واقعية وملائمة لحاجات المواطنين والحاجات الوطنية.

حيث تكون أساساً للبيانات المركزية من خلال التركيز على إعداد نماذج إحصائية تحدث دورياً.



ما أدى إلى تطوير نماذج لجمع البيانات لكافة القطاعات وبالتنسيق مع المحافظات والوحدات الإدارية بشأنها

### ❖ تقسيمها وفق /3/ مستويات

- التعليم
- البيئة
- الصحة
- البنى التحتية
- الخدمات
- الري والمياه
- الموازنات
- .....



### قاعدة بيانات متكاملة

# بعض نماذج البيانات التي يتم متابعة ملئها وتحديثها

## قطاع النفايات

رمز الوحدة الإدارية	الوحدة الإدارية	المتمثلة	التابعة	التصنيف	عدد محطات النقل	ملا ومستر	في التغليف	ملا وغير مستر	غير ملا
مناطق مؤقتة لتخزين النفايات الخطرة									
رمز الوحدة الإدارية	الوحدة الإدارية	المتمثلة	التابعة	التصنيف	عدد المناطق مؤقتة للتخزين	ملا ومستر	في التغليف	ملا وغير مستر	غير ملا
النفايات									
رمز الوحدة الإدارية	الوحدة الإدارية	المتمثلة	التابعة	التصنيف	عدد الحاويات المشروقة	الإخراج			
المصاريح									
رمز الوحدة الإدارية	الوحدة الإدارية	المتمثلة	التابعة	التصنيف	عدد المصاريح المشروقة	الإخراج			
أبواب نقل النفايات الطبية									
رمز الوحدة الإدارية	الوحدة الإدارية	المتمثلة	التابعة	التصنيف	عدد البوابات نقل النفايات الطبية المشروقة	الإخراج			
صالح النظافة (إقليم - موسمي - مؤقت)									
رمز الوحدة الإدارية	الوحدة الإدارية	المتمثلة	التابعة	التصنيف	عدد العمال الموسمين	عدد العمال المؤقتين	عدد العمال الدائمين	الإخراج الفعلي	الموسمي
كمية النفايات والأقاض المرشحة شهرياً									
رمز الوحدة الإدارية	الوحدة الإدارية	المتمثلة	التابعة	التصنيف	النفايات البلدية	النفايات الطبية	النفايات الحادة	النفايات الحادة	النفايات الحادة

## قطاع البنى التحتية

الكهرباء		رمز الوحدة الإدارية	الوحدة الإدارية	المتمثلة	التابعة	التصنيف	مخدم / غير مخدم والكهرباء	عدد السكان المخدمين	نسبة السكان المخدمين والكهرباء
الطرق									
رمز الوحدة الإدارية	الوحدة الإدارية	المتمثلة	التابعة	التصنيف	عدد الطرق	عدد الحوادث التي حدثت خلال العام على الطرق	طرق	طرق	طرق
قطاع الخدمات والبنى التحتية (المسوح)									
رمز المحافظة	المحافظة	اسم المدينة	عدد السكان	حجم التغطية الجغرافية	مساحة التغطية الجغرافية	نوع الخدمة	طرق	عام	الهدف منه (نوع الهدف من القطن وتغطية المياه الجوفية...)

## قطاع الصرف الصحي

وضع محطات المعالجة في محافظة.....									
رمز الوحدة الإدارية	الوحدة الإدارية	المتمثلة	التابعة	التصنيف	اسم محطة معالجة مياه الصرف الصحي	اسم محطة معالجة مياه الصرف الصحي	اسم محطة معالجة مياه الصرف الصحي	اسم محطة معالجة مياه الصرف الصحي	اسم محطة معالجة مياه الصرف الصحي
وضع محطات المعالجة في محافظة.....									
رمز الوحدة الإدارية	الوحدة الإدارية	المتمثلة <td>التابعة <td>التصنيف <td>اسم محطة معالجة مياه الصرف الصحي</td> <td>اسم محطة معالجة مياه الصرف الصحي</td> <td>اسم محطة معالجة مياه الصرف الصحي</td> <td>اسم محطة معالجة مياه الصرف الصحي</td> <td>اسم محطة معالجة مياه الصرف الصحي</td> </td></td>	التابعة <td>التصنيف <td>اسم محطة معالجة مياه الصرف الصحي</td> <td>اسم محطة معالجة مياه الصرف الصحي</td> <td>اسم محطة معالجة مياه الصرف الصحي</td> <td>اسم محطة معالجة مياه الصرف الصحي</td> <td>اسم محطة معالجة مياه الصرف الصحي</td> </td>	التصنيف <td>اسم محطة معالجة مياه الصرف الصحي</td> <td>اسم محطة معالجة مياه الصرف الصحي</td> <td>اسم محطة معالجة مياه الصرف الصحي</td> <td>اسم محطة معالجة مياه الصرف الصحي</td> <td>اسم محطة معالجة مياه الصرف الصحي</td>	اسم محطة معالجة مياه الصرف الصحي	اسم محطة معالجة مياه الصرف الصحي	اسم محطة معالجة مياه الصرف الصحي	اسم محطة معالجة مياه الصرف الصحي	اسم محطة معالجة مياه الصرف الصحي

## إيرادات الوحدات الإدارية

النموذج رقم ١ - أ / بيانات حصر العقود المبرمة لدى الوحدات الإدارية									
المحافظات	الوحدات الإدارية	اسم الوحدة	اسم المبرم	نوع العقد	حالة البدء	اسم المبرم	اسم المبرم	اسم المبرم	اسم المبرم
النموذج رقم ٢ / بيانات حصر رخص الإشغال لدى الوحدات الإدارية									
المحافظات	الوحدات الإدارية	اسم الوحدة	اسم المبرم	نوع العقد	حالة البدء	اسم المبرم	اسم المبرم	اسم المبرم	اسم المبرم
النموذج رقم ٣ / أ / بيانات العقود والرخص التي لم معالجتها									
المحافظات	الوحدات الإدارية	اسم الوحدة	اسم المبرم	نوع العقد	حالة البدء	اسم المبرم	اسم المبرم	اسم المبرم	اسم المبرم
النموذج رقم ٣ - ب / بيانات العقود والرخص قيد المعالجة									
المحافظات	الوحدات الإدارية	اسم الوحدة	اسم المبرم	نوع العقد	حالة البدء	اسم المبرم	اسم المبرم	اسم المبرم	اسم المبرم

## قطاع التعليم

الجامعات									
رمز المحافظة	المحافظة	اسم الجامعة	نوع الجامعة	حالة البدء	اسم المبرم	نوع العقد	حالة البدء	اسم المبرم	نوع العقد
المعاهد									
رمز المحافظة	المحافظة	اسم المعهد	نوع المعهد	حالة البدء <td>اسم المبرم</td> <td>نوع العقد</td> <td>حالة البدء <td>اسم المبرم</td> <td>نوع العقد</td> </td>	اسم المبرم	نوع العقد	حالة البدء <td>اسم المبرم</td> <td>نوع العقد</td>	اسم المبرم	نوع العقد
المعاهد									
رمز المحافظة	المحافظة	اسم المعهد	نوع المعهد	حالة البدء <td>اسم المبرم</td> <td>نوع العقد</td> <td>حالة البدء <td>اسم المبرم</td> <td>نوع العقد</td> </td>	اسم المبرم	نوع العقد	حالة البدء <td>اسم المبرم</td> <td>نوع العقد</td>	اسم المبرم	نوع العقد
المعاهد									
رمز المحافظة	المحافظة	اسم المعهد	نوع المعهد	حالة البدء <td>اسم المبرم</td> <td>نوع العقد</td> <td>حالة البدء <td>اسم المبرم</td> <td>نوع العقد</td> </td>	اسم المبرم	نوع العقد	حالة البدء <td>اسم المبرم</td> <td>نوع العقد</td>	اسم المبرم	نوع العقد

• بعض نماذج البيانات التي يتم متابعة ملئها وتحديثها

بيانات على مستوى التجمعات العمرانية

واقع المخططات التنظيمية	
المشاريع المزمع إقامتها في المستقبل وأية مشاريع أخرى مقترحة في خطة الدولة	المواقع الأثرية إن وجدت
نسبة تنفيذ البنى التحتية في المخطط %	
المنطقة الحرفية أو الصناعية / منفذة - غير منفذة/	
مساحة المنطقة الحرفية أو الصناعية المحوطة ضمن المخطط التنظيمي	هكتار /
نسبة المنازل الجاهزة للسكن وغير المأهولة حالياً %	
نسب المباني المتضررة جزئياً أو كلياً %	
نسب المناطق المتضررة ضمن المخطط التنظيمي إن وجدت %	
إجمالي مساحات عقارات أملاك البلدية والدولة /هكتار /	
عدد الطلاب من الجهات المعنية	
عدد مدارس التعليم الأساسي والثانوي العام والفي والمهني	
عدد المنشآت الخدمية المنفذة ضمن المخطط التنظيمي	
نسبة مناطق المخالفات الجماعية في المخطط التنظيمي والمعتمدة من هيئة التخطيط الإقليمي، %	
نسبة إشغال المخطط التنظيمي %	
تاريخ إعداد أول مخطط تنظيمي للتجمع	
رقم وتاريخ آخر قرار إصدار للمخطط التنظيمي	
رقم وتاريخ موافقة البرنامج التخطيطي للمخطط	
مساحة المخطط التنظيمي المصدق حالياً /هكتار /	
المخطط المعتمد /تنظيمي، توجيهي /	
نسبة التزايد السكاني	
عدد السكان وفق الإحصاء	
عدد السكان وفق سجلات النفوس	
التصنيف	
التبعية	
الناحية	
المنطقة	
التجمع	
رمز التجمع	

وضمن إطار توحيد الجهود مع الوزارات لجمع البيانات  
كان الدور الأساسي مع وزارة الأشغال العامة والإسكان بالقضايا المرتبطة بالواقع الإسكاني  
وبما ينسجم مع مخرجات المؤتمر الوطني للإسكان  
في المحور الخاص بتوحيد المؤشرات والتركيز على مؤشرات الإسكان.

### أدت هذه الخطوة إلى:

- دراسة نماذج البيانات والمؤشرات الشاملة الجاري العمل عليها.
- ومواءمتها مع مخرجات وتوصيات المؤتمر.
- وتكريسها ضمن إطار مؤشرات موحدة لقطاع السكن والإسكان.

بمشاركة الجهات المعنية بذلك

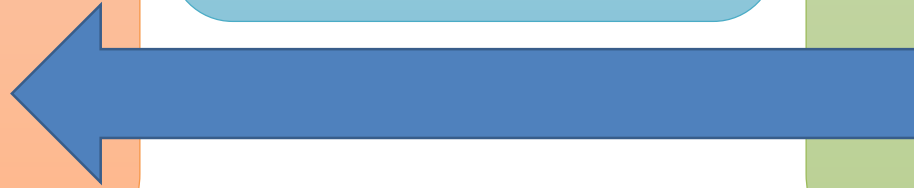
نماذج بيانات شاملة  
قاعدة بيانات مشتركة  
مؤشرات موحدة

المأمول

عمليات المشاركة  
التنسيق وتوحيد الجهود  
مع كافة الجهات المعنية

عمليات جمع البيانات  
قاعدة بيانات خاصة  
وضع مؤشرات خاصة

الواقع



المؤشرات العامة	المحور الاقتصادي - الاجتماعي
الاستثمار في قطاع الإسكان	
ديناميكية الوحدة الادارية	
مستويات الدخل	
سعر الأرض	
تكلفة المباني	

الموارد المائية لدى الوحدة الإدارية



إيرادات الوحدات الإدارية

النموذج رقم ١/ - أ/ بيانات حصر العقود المبرمة لدى الوحدات الإدارية										
المنطقة	البلد	البلد الإداري	المنطقة الإدارية	المنطقة البلدية	المنطقة القروية	المنطقة الحضرية	المنطقة السياحية	المنطقة الصناعية	المنطقة التجارية	المنطقة السكنية

النموذج رقم ١/ - ب/ بيانات حصر رخص الإشغال لدى الوحدات الإدارية										
المنطقة	البلد	البلد الإداري	المنطقة الإدارية	المنطقة البلدية	المنطقة القروية	المنطقة الحضرية	المنطقة السياحية	المنطقة الصناعية	المنطقة التجارية	المنطقة السكنية

النموذج رقم ٢/ - أ/ بيانات العقود والرخص التي تم معالجتها										
المنطقة	البلد	البلد الإداري	المنطقة الإدارية	المنطقة البلدية	المنطقة القروية	المنطقة الحضرية	المنطقة السياحية	المنطقة الصناعية	المنطقة التجارية	المنطقة السكنية

النموذج رقم ٣/ - أ/ بيانات العقود والرخص قيد المعالجة										
المنطقة	البلد	البلد الإداري	المنطقة الإدارية	المنطقة البلدية	المنطقة القروية	المنطقة الحضرية	المنطقة السياحية	المنطقة الصناعية	المنطقة التجارية	المنطقة السكنية

مؤشرات البيانات العمرانية  
الأضرار - المساكن - البنية التحتية .....

تم الاستفادة من المؤشرات الخاصة والناجمة ضمن مؤشرات الإسكان المعدة في المحور الاقتصادي والاجتماعي للوحدات الإدارية، وضمن المؤشر العام (ديناميكية الوحدة الإدارية).

إن توحيد مؤشرات قطاع الإسكان والاتفاق عليها:

- يحقق الهدف الأساسي لتنفيذ توصيات ومخرجات المؤتمر الوطني للإسكان.
- يقلص من تبعثر الجهود والكلف المالية الناجمة عن عمليات جمع البيانات وإيجاد قاعدة بيانات موحدة لدى جميع الجهات المستفيدة من تلك البيانات، وتعد هذه القاعدة خطوة نحو إعداد المرصد الحضري والانتقال إلى المرصد الإقليمية بالفترات اللاحقة.
- ويقع ذلك ضمن إطار المتابعة وتطوير العمل الجاري لتحقيق رؤية متكاملة ومشاركة فاعلة من جميع الجهات بما يحقق الهدف المباشر نحو تأمين السكن والإسكان من جهة ومواكبة الخطط والتوجهات نحو إعادة الأعمار من جهة أخرى.

شكراً لإصغائكم