

## قرار رقم / 6567 /

وزير الأشغال العامة والإسكان بناءً على:  
أحكام القانون الأساسي للعاملين في الدولة رقم /50/ لعام 2004 وتعديلاته  
أحكام القانون رقم /17/ لعام 2016  
المرسوم رقم /210/ تاريخ /2020/8/30/  
وعلى محضر اجتماع لجنة إقرار البنى التنظيمية رقم /8/ تاريخ /29/6/2021 الصادر بكتاب وزارة التنمية الإدارية رقم /  
1223 / تاريخ /8/7/2021  
وعلى مقتضيات المصلحة العامة

### يقرر مايلي

مادة 1- يُعتمد الهيكل التنظيمي لوزارة الأشغال العامة والإسكان ويتكون من /14/ مديرية، منها /8/ مديريات فنية تخصصية و/6/ مديريات فنية داعمة وإدارية مساندة، وفق الآتي:  
أولاً : معاونو الوزير:

- معاون الوزير لشؤون المشاريع.

- معاون الوزير لشؤون التخطيط الإقليمي والعمراني.

ثانياً: المديريات المركزية وتتألف من:

1- مديرية الاتصال والدعم التنفيذي تتألف من الوحدات التنظيمية الآتية:

1. دائرة الأعمال التنفيذية

2. دائرة الإعلام والعلاقات العامة

3. دائرة المتابعة

4. دائرة المحاسبة

5. دائرة الرقابة الداخلية

2- مديرية التنمية الإدارية وتتألف من الوحدات التنظيمية الآتية:

1. دائرة الموارد البشرية

2. دائرة التنظيم المؤسسي

3. دائرة التدريب والتأهيل

4. دائرة الديوان العام

3- مديرية القياس والجودة وتتألف من الوحدات التنظيمية الآتية:

1. دائرة مؤشرات الأداء الفني

2. دائرة قياس الأداء الفني

3. دائرة تقويم الأداء الفني



## 4. مديرية التخطيط والتعاون الدولي تتألف من الوحدات التنظيمية الآتية:

1. دائرة التعاون الدولي.

2. دائرة التخطيط والإحصاء.

3. دائرة التنسيق مع القطاعات المتكاملة.

## 5. مديرية السياسات الإسكانية تتألف من الوحدات التنظيمية الآتية:

1. دائرة الدراسات الإسكانية.

2. دائرة البيانات التنموية.

## 6. مديرية التخطيط العمراني: تتألف من الوحدات التنظيمية الآتية:

1. دائرة تنفيذ المخططات

2. دائرة الطبوغرافيا.

3. دائرة التخطيط الحضري

## 7. مديرية المخططات التنظيمية تتألف من الوحدات التنظيمية الآتية:

1. دائرة الدراسات التنظيمية.

2. دائرة التدقيق.

3. دائرة أمانة الخارطة

## 8. مديرية التعاون السكني تتألف من الوحدات التنظيمية الآتية:

1. دائرة الأشراف والمتابعة .

2. دائرة الإحصاء والمعلومات.

3. دائرة الأشراف المالي على الجمعيات

## 9. مديرية التدريب المهني تتألف من الوحدات التنظيمية الآتية:

1. دائرة شؤون مراكز التدريب المهني

2. دائرة الشؤون العلمية

## 10. مديرية المشاريع ومتابعة التنفيذ وتتألف من الوحدات التنظيمية الآتية:

1. دائرة الإشراف على التنفيذ

2. دائرة التدقيق والتصفية

3. دائرة شؤون الشركات

## 11. مديرية الخدمات المشتركة تتألف من الوحدات التنظيمية الآتية:

1. دائرة الشؤون الهندسية

2. دائرة الآليات

3. دائرة الجاهزية.

12. مديرية الشؤون القانونية تتألف من الوحدات التنظيمية الآتية:

1. دائرة الدراسات القانونية

2. دائرة القضايا

3. دائرة العقود .

13. مديرية المعلوماتية تتألف من الوحدات التنظيمية الآتية:

1. دائرة البرمجيات.

2. دائرة الشبكات

3. دائرة الدعم الفني

14. مديرية شؤون النقابات تتألف من الوحدات التنظيمية الآتية:

1. دائرة متابعة نقابة المقاولين.

2. دائرة متابعة نقابة المهندسين

ثالثاً: المديريات الفرعية في المحافظات وتتألف من الوحدات التنظيمية الآتية:

1- مديرية التعاون السكني في محافظة دمشق 2- مديرية التعاون السكني في محافظة ريف

دمشق 3- مديرية التعاون السكني في محافظة القنيطرة 4- مديرية التعاون السكني في محافظة

درعا 5 - مديرية التعاون السكني في محافظة السويداء 6- مديرية التعاون السكني في محافظة

الحسكة 7 - مديرية التعاون السكني في محافظة الرقة 8- مديرية التعاون السكني في محافظة

دير الزور 9- مديرية التعاون السكني في محافظة حلب 10- مديرية التعاون السكني في

محافظة ادلب 11- مديرية التعاون السكني في محافظة حماه 12- مديرية التعاون السكني في

محافظة حمص 13- مديرية التعاون السكني في محافظة طرطوس 14- مديرية التعاون

السكني في محافظة اللاذقية.

رابعاً: مراكز التدريب المهني في محافظات وهي:

1- مركز التدريب المهني في محافظة دمشق 2- مركز التدريب المهني في محافظة درعا

3- مركز التدريب المهني في محافظة السويداء 4- مركز التدريب المهني في محافظة الحسكة

5- مركز التدريب المهني في محافظة دير الزور 6- مركز التدريب المهني في محافظة حلب

7- مركز التدريب المهني في محافظة ادلب 8- مركز التدريب المهني في محافظة حماه

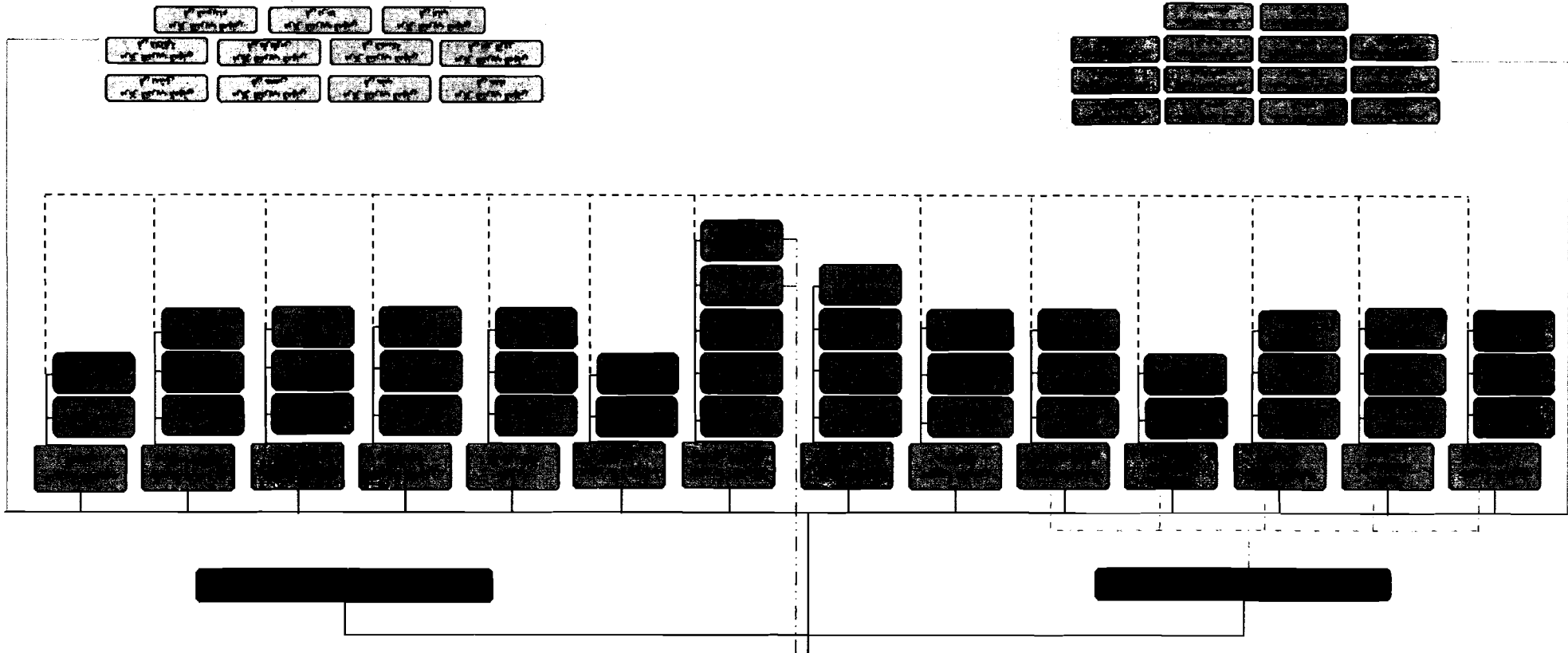
9- مركز التدريب المهني في محافظة حمص 10- مركز التدريب المهني في محافظة

طرطوس 11- مركز التدريب المهني في محافظة اللاذقية.

المادة -2- تحدد المستويات الإدارية وخطوط التبعية والإشراف والتنسيق بين المستويات الإدارية

وفق الهيكل التنظيمي المعتمد للوزارة الآتي:

- - - - - عمل مشترك مشترك  
 - - - - - عمل مشترك  
 - - - - - عمل مشترك  
 - - - - - عمل مشترك مشترك



المجلس التنفيذي لوزارة الأشغال العامة والإسكان

المادة -3- تحدد المهام الأولية للمديريات المذكورة في المادة الأولى من هذا القرار ضمن وثيقة مهام وتراعى في النظام الداخلي للوزارة .

المادة -4- ينشر هذا القرار ويبلغ من يلزم لتنفيذه ويلغى كل نص مخالف.

دمشق الواقع في 10 / 7 / 2021

وزير الأشغال العامة والإسكان  
المهندس سهيل محمد عبد اللطيف

صورة إلى:

- مديرية الاتصال والدعم التنفيذي .
- رئاسة مجلس الوزراء يرجى الاطلاع
- وزارة التنمية الإدارية يرجى الاطلاع
- المادة معاونو الوزير
- الجهاز المركزي للرقابة المالية يرجى الاطلاع
- وزارة المالية يرجى النشر وإعلامنا
- كافة الجهات العامة التابعة للوزارة
- كافة المديريات المركزية
- مديرية التنمية الإدارية مع الأصل - الديوان العام.